

BEP Unsurları

Öğrenci Performansı: Bireyin bağımsız olarak gerçekleştirdiği olumlu davranışlardır.

Uzun Dönemli Amaç: Bireyin bir dönem ya da bir yıl sonuna kadar gerçekleştirmesi hedeflenen davranışlardır.

Kısa Dönemli Amaç: Her bir uzun dönemli amaca ulaşmak için hedeflenen alt amaçlardır.

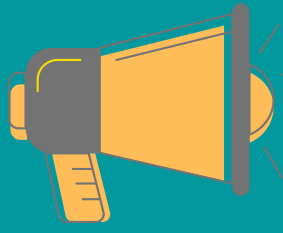
Araç ve Gereçler: Belirlenen hedeflere ulaşmak adına kullanılacak materyaller.

Yöntem ve Teknikler: Öğretimin desenlenmesi, uygulanması ve değerlendirilmesi aşamalarında bilinçli olarak seçilen ve izlenen düzenli yol.

Zaman ve Ortam: Seçilen hedef davranışın hangi ortamda, ne zaman ve ne kadar sürede kazandırılacağı.

Ölçüt: Öğrencinin gösterdiği davranışın yeterliliği hakkında karar vermek için kullandığımız standarttır

Değerlendirme: Bireyin özelliklerine uygun gerçekleştirilen karar verme süreci.



NOT

- Sürece aileyi dahil edin.
- Yazdığınız BEP okuyan herkes tarafından aynı şekilde anlaşılabilir kadar **açık** olsun.
- BEP yazarken **kısa ve öz** ifadeler kullanın.
- Öğrencinin performansını yazarken veya değerlendirirken **olumsuz ifadeler kullanmayın**.
- Gerçekçi hedefler belirleyin.
- Öğrenciyi güdülemeyi unutmayın.
- Hedeflerin öğrencinin ihtiyaçlarına göre olduğundan emin olun.
- Eğitim sürecinin tamamını öğrencinin gereksinimlerini dikkate alarak gerçekleştirin.
- **Unutmayın**, doğru hazırlanmış bir BEP eğitim sürecinde öğretmen ve öğrenciler için bir rehberdir.

ÖZEL EĞİTİM
HİZMETLERİ BÖLÜMÜ

ÇÜREĞİR
REHBERLİK VE
ARAŞTIRMA
MERKEZİ

BİREYSELLEŞTİRİLMİŞ EĞİTİM PLANI



Bep Nedir?

Özel eğitime ihtiyacı olan bireylerin gelişim özellikleri, eğitim performansları ve ihtiyaçları doğrultusunda hedeflenen amaçlara yönelik hazırlanan ve bu bireylere verilecek destek eğitim hizmetlerini de içeren özel eğitim programıdır.

Kimlere Hazırlanır?

Bireysel ve gelişim özellikleri ile eğitim yeterlilikleri açısından akranlarından **anlamlı düzeyde farklılık** gösteren bireylere '**Özel Eğitime İhtiyacı Olan Birey**' denir. BEP, özel eğitime ihtiyacı olan tüm bireylere hazırlanmaktadır. Bunlar; **Zihinsel Yetersizlik**, **Özgül Öğrenme Güçlüğü**, **Dil ve Konuşma Güçlüğü**, **Otizm Spektrum Bozukluğu (OSB)**, **Dikkat Eksikliği ve Hiperaktivite Bozukluğu (DEHB)**, **İşitme Yetersizliği**, **Görme Yetersizliği**, **Bedensel Yetersizlik ve Süreğen Hastalıklar**, **Özel, Üstün Yetenek** ve **Duygu-Durum Bozukluğu**.



1

Neden BEP Hazırlanır?

Bireyin tüm gelişim alanlarında sahip olduğu becerileri değerlendirerek, ihtiyaç duyduğu eğitimin gelişim özelliklerine uygun olarak eğitim verilmesini sağlamak için BEP hazırlanır.

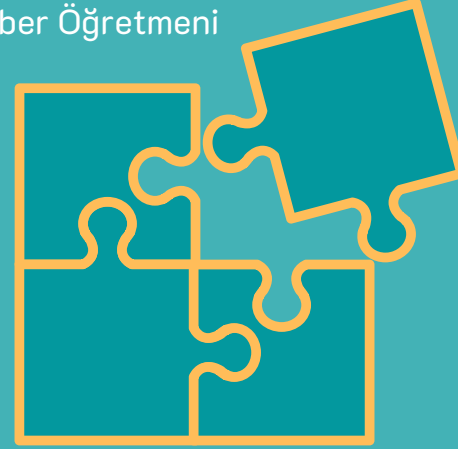
BEP Planı Nasıl Hazırlanır?

- BEP birimi oluşturulur.
- Özel gereksinimli çocuğun eğitsel performans düzeyinin belirlenir.
- Uygun eğitim ortamları ve bu ortamlarda sunulacak destek hizmetlerin belirlenir.
- Uzun ve kısa dönemli amaçların belirlenir.
- Uygun öğretim materyalleri ve öğretim yöntemlerinin belirlenir.
- BEP' in uygulanması, izlenmesi ve değerlendirilmesi için sorumlular belirlenir.
- Zaman çizelgesinin hazırlanır ve değerlendirme biçimine karar verilir,
- Ailenin onayı alındıktan sonra BEP tamamlanır.

2

BEP Birimi Katılımcıları

- BEP Birim Başkanı (Okul Müdürü veya görevlendireceği Müdür Yardımcısı)
- Öğrencinin Sınıf Öğretmeni
- Dersine Giren Branş Öğretmenleri
- Okul Rehber Öğretmeni
- Aile
- Öğrenci



BEP Unsurları Nelerdir?

- Öğrenci Performansı
- Uzun Dönemli Amaç (UDA)
- Kısa Dönemli Amaç (KDA)
- Öğretimsel Amaçlar
- Araç ve Gereçler
- Yöntem ve Teknikler
- Zaman ve Ortam
- Ölçüt ve Değerlendirme, BEP'in öğeleridir ve BEP tamamlandığında veya ihtiyaç duyulduğunda süreç tekrar başlatılabilir.

3