

## 2016-2017 EĞİTİM ÖĞRETİM YILI İLKOKUL VE OKUL ÖNCESİ KAYIT YAŞI TABLOSU

DOĞUM TARİHİ	YAŞ (Ay)	DURUM	OKUL ÖNCESİ	
			Ana okulu ve uygulama sınıfı	Ana Sınıfı
Eylül	2013	36	Gidebilir	
Ağustos	2013	37	Gidebilir	
Temmuz	2013	38	Gidebilir	
Haziran	2013	39	Gidebilir	
Mayıs	2013	40	Gidebilir	
Nisan	2013	41	Gidebilir	
Mart	2013	42	Gidebilir	
Şubat	2013	43	Gidebilir	
Ocak	2013	44	Gidebilir	
Aralık	2012	45	Gidebilir	
Kasım	2012	46	Gidebilir	
Ekim	2012	47	Gidebilir	
Eylül	2012	48	Gidebilir	Gidebilir
Ağustos	2012	49	Gidebilir	Gidebilir
Temmuz	2012	50	Gidebilir	Gidebilir
Haziran	2012	51	Gidebilir	Gidebilir
Mayıs	2012	52	Gidebilir	Gidebilir
Nisan	2012	53	Gidebilir	Gidebilir
Mart	2012	54	Gidebilir	Gidebilir
Şubat	2012	55	Gidebilir	Gidebilir
Ocak	2012	56	Gidebilir	Gidebilir
Aralık	2011	57	Gidebilir	Gidebilir
Kasım	2011	58	Gidebilir	Gidebilir
Ekim	2011	59	Gidebilir	Gidebilir
Eylül	2011	60	İsteğe bağlı	Gidebilir
Ağustos	2011	61	İsteğe bağlı	Gidebilir
Temmuz	2011	62	İsteğe bağlı	Gidebilir
Haziran	2011	63	İsteğe bağlı	Gidebilir
Mayıs	2011	64	İsteğe bağlı	Gidebilir
Nisan	2011	65	İsteğe bağlı	Gidebilir
Mart	2011	66	Zorunlu ancak dilekçeyle kayıt erteleyebilir.	Gidebilir
Şubat	2011	67	Zorunlu ancak dilekçeyle kayıt erteleyebilir.	Gidebilir
Ocak	2011	68	Zorunlu ancak dilekçeyle kayıt erteleyebilir.	Gidebilir
Aralık	2010	69	Zorunlu ancak raporla kayıt erteleyebilir.	Gidebilir
Kasım	2010	70	Zorunlu ancak raporla kayıt erteleyebilir.	Gidebilir
Ekim	2010	71	Zorunlu ancak raporla kayıt erteleyebilir.	Gidebilir
Eylül	2010	72	Zorunlu	

Not

Okul Öncesi Eğitim ve İlköğretim Kurumları Yönetmeliği M-11(1) Okul öncesi eğitim ve ilköğretim kurumlarında yeni kayıtlar, haziran ayının üçüncü haftasının ilk iş gününde (15/06/2015) başlar. Kayıt işlemi, 25/4/2006 tarihli ve 5490 sayılı Nüfus Hizmetleri Kanunu hükümlerince oluşturulan ulusal adres veri tabanındaki adres bilgileri esas alınarak, e-Okul sistemi üzerinden yapılır. Kayıt işlemleri sırasında herhangi bir belge talep edilmez. Faydalı olması dileğiyle.. **Kaynak:**Ferhat ÇELİK Kırşehir / Kaman

Yayın Kurulu : Cemal DAĞHAN, Deniz M. BAŞAK, Hüseyin BÜYÜKBİÇER, Emine ARSLAN, Hüseyin ETİ

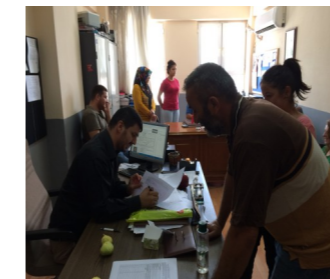
Yayına Hazırlayan: İlyas ÇEVİRGEN, Özgür ÇALIK

Bu sayıda:

Teog Tercih Komisyonları	1
Özel Eğitim İhtiyacı Olan Öğrencilerde Tercih İşlemleri (TEOG)	2
Erken Yaşlarda Özel Eğitim	3
2016-2017 Eğitim Öğretim Yılı İlkokul Ve Okul Öncesi Kayıt Yaşı Tablosu	4



TOKİ OSMAN GAZİ İMAM HATİP ORTAOKULU TEOG KOMİSYONU



TOKİ OSMAN GAZİ İMAM HATİP ORTAOKULU TEOG KOMİSYONU

## TEOG TERCİH DANIŞMANLIĞI

Sorumluluk alanımızda bulunan okullarımızda TEOG tercih komisyonlarına yaptığımız ziyaretlerimizde komisyonlarda görevli arkadaşlarımızın oldukça özverili ve gayretli biçimde çalıştıklarını görmekten dolayı Yüreğir Ram ailesi olarak teşekkür ederiz.



TİCARET BORSASI ORTAOKULU TEOG KOMİSYONU



MEHMET ADİL İKİZ ORTAOKULU TEOG KOMİSYONU



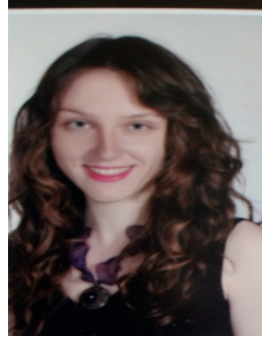
MEHMET ADİL İKİZ ORTAOKULU TEOG KOMİSYONU



KILIÇARSLAN ORTAOKULU TEOG KOMİSYONU



SABANCI AİLESİ İMAM HATİP ORTAOKULU TEOG KOMİSYONU



Ayşe SARP KAYA-Rehberlik

## ÖZEL EĞİTİM İHTİYACI OLAN ÖĞRENCİLERDE TERCİH İŞLEMLERİ

Öğrencilerimizin ve ailelerin kaygılandığı bu tercih döneminde sizlere özel eğitim ihtiyacı olan öğrencilerimizin tercih işlemleri için rehberlik amacıyla bilgi vermek istiyorum.

Özel eğitime ihtiyacı olan öğrencilerin yerleştirme esaslarına değinelim. \*28 Nisan 2016 tarihinden önce alınmış "özürlü/engelli sağlık kurulu raporu" ve "il/ilçe özel eğitim hizmetleri kurulu kararı" bulunmayan öğrenciler için ortaöğretim kurumlarına yerleştirme ve nakil işlemlerinde özel eğitim ihtiyacı olan öğrenci kapsamında işlem yapılmamaktadır.

\*Mecburi ilköğretim programını tamamlayan ve tercih yapan/yapmayan özel eğitim ihtiyacı olan öğrencilerin geçiş ve nakillerine ilişkin iş ve işlemlerini il/ilçe öğrenci yerleştirme ve nakil komisyonu kararı ile yapılacaktır.

\*Tercih yapıp herhangi ortaöğretim kurumuna ya da açık ortaöğretim kurumuna yerleşen özel eğitim ihtiyacı olan öğrencilerin bir başka ortaöğretim kurumlarına nakli ile ilgili iş ve işlemlerin velisinin yazılı başvurusu doğrultusunda il/ilçe öğrenci yerleştirme ve nakil komisyonunca kayıt ve nakil dönemi içinde yürütülecektir.

Tercihlerinizin sizlere güzellikler getirmesi dileğiyle...

[KAYNAK:ORTAÖĞRETİM KURUMLARINA GEÇİŞ UYGULAMASI TERCİH VE YERLEŞTİRME e-KILAVUZU 2016](#)

## TEOG TERCİH TAKVİMİ

Yerleştirme Sonuçlarının İlanı	12 Ağustos 2016
Boş kontenjanların İlanı	15 Ağustos 2016
Yerleştirmeye esas 1. Nakil tercih başvuruların Alınması	5-19 Ağustos 2016
Yerleştirmeye esas 1. Nakil sonuçlarının İlanı	22 Ağustos 2016
Yerleştirmeye esas 2. Nakil tercih başvuruların Alınması	22-26 Ağustos 2016
Yerleştirmeye esas 2. Nakil sonuçlarının İlanı	29 Ağustos 2016
Yerleştirmeye esas 3. Nakil tercih başvuruların Alınması	29-02 Eylül 2016
Yerleştirmeye esas 3. Nakil sonuçlarının İlanı	5 Eylül 2016
İl/ilçe öğrenci yerleştirme ve nakil komisyonlarının il/ilçe sınırları içerisinde nakil tercih başvuruların alınması	05-08 Eylül 2016
İl/ilçe öğrenci yerleştirme ve nakil komisyonları nakil yerleştirme Sonuçları	09 Eylül 2016

## ERKEN YAŞLARDA ÖZEL EĞİTİM



Mustafa IŞIL-Rehberlik

Eğitime erken yaşlarda başlamanın yararları günümüzde tartışma konusu olmaktan çıkmış ve yerini yaşamın erken yıllarında verilen eğitim niteliğinin artırılması yönündeki çalışmalara bırakmıştır. Erken yaşlarda eğitim sadece normal kabul edilen gelişimsel özelliklere sahip olan bireylerin ihtiyacı değil, aynı zamanda çeşitli nedenlerle özel eğitime gereksinim duyan bireylerin de ihtiyacıdır. Bu anlamda çocuğun sorunu ne denli erken belirlenirse, gereksinimine uygun türde bir eğitim programına o kadar erken yaşta yerleştirilebilir. Özellikle, bireyin yaşamında büyük önem taşıyan erken çocukluk yıllarında eğitime başlaması daha sonraki eğitim kademeleri için bir temel oluşturacaktır.

Günümüzde özel eğitime gereksinim duyan çocuklarımızın eğitimlerinde uzmanlık ve özel planlamanın önemli olduğu görüşü devam etse de onların normal çocuklardan tamamen ayrıştırılması yerine akranlarıyla beraber düzenli bir eğitim ortamında eğitim almaları daha fazla kabul görmeye başlaması olumlu bir gelişmedir. Özel gereksinimi olan bireyler, eğitimlerinin hangi basamağında olurlarsa olsunlar kendilerini en az kısıtlayan bir çevrede eğitim alma temel hakkına sahiptirler. Kaynaştırma uygulaması sayesinde, herhangi bir yetersizlikten etkilenen ve özel gereksinimleri olan bireylere destek eğitim hizmetleri de en az kısıtlanmış eğitim ortamı ilkesi doğrultusunda oluşturularak normal akranlarıyla birlikte eğitim görmeleri sağlanmaktadır.

Eğitimde fırsat eşitliği ilkesi ve bireylerin kendileri için en az kısıtlayıcı çevrede eğitilmesi gerektiği görüşünü benimseyen Milli Eğitim Bakanlığımız bu kapsamda tedbirler almış ve özel gereksinimi olan bireylerin, gereksiniminin tipine, derecesine ve kullanılacak kaynakların tanıdığı olanaklara bağlı olarak, mümkün olduğunca normal okul programlarına yerleştirilmeleri ve yaşlarıyla eşit eğitim koşullarında birlikte eğitimleri sürecini Özel Eğitim Hizmetleri Yönetmeliği'ne göre belirlemiştir.

37-66 ay arasındaki çocuklar için özel eğitim anaokulu, 48-66 ay arasındaki çocuklar için okul ve kurumlar bünyesinde özel eğitim anasınıfları açılmaktadır ve yaygınlaşmaktadır.

Bu yönetmelikle erken yaşlardan itibaren uygun eğitim koşulları oluşturulmuş ve özel eğitim ihtiyacı olan bireylerin okul öncesi eğitim hakları yönetmelikle güvence altına alınmıştır. "37-66 ay arasındaki özel eğitime ihtiyacı olan bireylerin okul öncesi eğitimi zorunlu kılınmış, ancak bu sürenin okul öncesi eğitim Özel Eğitim Değerlendirme Kurul Raporu ile velisinin yazılı onayı doğrultusunda eylül ayı sonu esas alınarak 78 aya kadar uzatılabilmesine olanak sağlanmıştır. Özel eğitime ihtiyacı olan çocuklarımızın okul öncesi eğitimlerini, öncelikle okul öncesi eğitim kurumlarında kaynaştırma uygulamaları kapsamında yetersizliği olmayan akranları ile aynı sınıfta veya özel eğitim sınıflarında sürdürmeleri esas olmakla birlikte 37-66 ay arasındaki çocuklar için özel eğitim anaokulu, 48-66 ay arasındaki çocuklar için okul ve kurumlar bünyesinde özel eğitim anasınıfları açılmıştır. Henüz bu konuda özel eğitim anaokulu, özel eğitim anasınıfı vs. tam anlamıyla yeterli düzeye ulaşılmassa da hızlı bir şekilde okul öncesi özel eğitim hizmetleri yaygınlaşmaktadır.

Sonuç olarak özel eğitim ihtiyacı olan bireylerin erken fark edilip, yetersizliklerine uygun bir ortamda eğitim almaları, olabildiğince normal sınıflara entegre edilmeleri çocuklarımızın yaşam kalitesini yukarı taşıyacaktır.